



Descontaminemos Santiago



EDUCACIÓN MEDIA



Aire Santiago
airesantiago.gob.cl

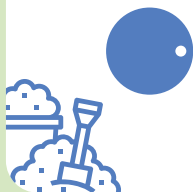
Material Particulado

MP_{2,5}

El Material Particulado (MP) es una mezcla de partículas sólidas o líquidas que se encuentran en suspensión en la Atmósfera.

Y ... el MP_{2,5} ¿cuál es?

El MP_{2,5} corresponde a partículas de diámetro menor a **2,5 micrones**. Este pequeño tamaño lo hace 100% respirable y puede penetrar profundamente en los alvéolos pulmonares e incluso llegar al torrente sanguíneo.



Si comparamos el MP_{2,5} con un grano de arena de la playa, el MP_{2,5} es 36 veces más pequeño...



Para + información puedes revisar:
educacion.mma.gob.cl/eco-biblioteca/aire/repositorioambiental.mma.gob.cl
airesantiago.gob.cl
sinca.mma.gob.cl

¿De dónde proviene el MP_{2,5}?

Actividades Naturales



Erupciones volcánicas



Polvo resuspendido por viento

Actividades Antrópicas (generado por las personas)



Combustión residencial de leña



Centrales térmicas



Transporte en ruta



Industria



Existe una **Red de Vigilancia de Calidad del Aire** que es gestionado por el MMA. Particularmente la RM tiene 11 estaciones de monitoreo de la Calidad del Aire que están distribuidos por toda la región midiendo la concentración de aerosoles atmosféricos y contaminantes (CO, NOx, O₃, PM₁₀, y PM_{2,5}).

> ¿Qué es una Estación de Monitoreo?

Son lugares físicos que cuentan con **instrumentos especializados que permiten medir distintos contaminantes**, por ejemplo el Material Particulado MP_{2,5}.



Con esta información se puede realizar un seguimiento a los niveles de Calidad del Aire y también a través de la Aplicación App Aire Santiago



¿Sabías qué?

En la Región Metropolitana la principal fuente generadora de MP_{2,5} es la **combustión**.

Reacción química que la podemos encontrar en el transporte, en los calefactores a leña y en las calderas y hornos de las industrias.



40%

de las emisiones MP_{2,5} proviene de la combustión de leña residencial.



Descontaminemos Santiago



EDUCACIÓN MEDIA

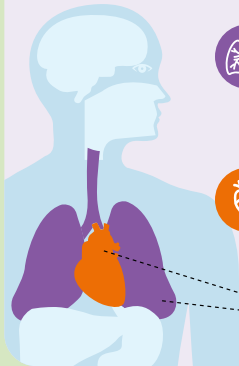


Aire Santiago
airesantiago.gob.cl

Material Particulado MP_{2,5}

El MP_{2,5} al ser tan pequeño es 100% respirable por lo que puede penetrar profundamente en los alvéolos pulmonares e incluso llegar al torrente sanguíneo.

Efecto del MP_{2,5} en la salud



Bronquitis
Irritación de vías respiratorias
Asma



Aumenta la posibilidad de enfermedades cardíacas

MP_{2,5}

¿Podemos hacer algo?

Existe el **Plan de Prevención y Descontaminación Atmosférica (PPDA)** para para la Región Metropolitana de Santiago que cuenta con medidas de descontaminación para las fuentes contaminantes: transporte, industria, sector residencial, entre otros.
Algunas de ellas son:



Nuevas metas a la industria para la **reducción de sus emisiones** de Material Particulado.



Prohibición permanente del uso de calefactores a leña en la Provincia de Santiago y las comunas de San Bernardo y Puente Alto (excepto pellets), medida que se extiende a toda la RM en días de episodios de Alerta, Preemergencia y Emergencia



Implementación de la Gestión de Episodios Críticos (GEC) entre el 1º mayo y el 31 agosto de cada año.

Y qué puedes hacer....



Prefiere **caminar o usar bicicleta**, son cero emisiones.



En días de episodios críticos disminuye la intensidad de las actividades físicas. Sigue las indicaciones de la autoridad.



Sella puertas y ventanas, así en invierno impedirás que entre el frío a tu casa, y usarán menos calefacción.



Para + información puedes revisar:
educacion.mma.gob.cl/eco-biblioteca/aire/repositorioambiental.mma.gob.cl
airesantiago.gob.cl
sinca.mma.gob.cl